

○平成24年度～平成30年度における①ストレート進級率 ②入学者数に対する新入生退学者数の割合

③国家試験合格の状況

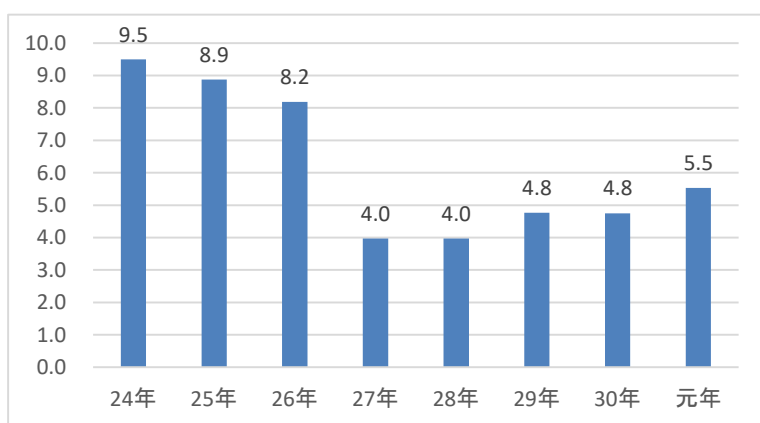
大学基準協会による指摘事項に対応し、平成24年度から入試改革、教育改革を進めた結果、徐々にストレート進級率に改善が見られ「留年退学防止」に関して成果が表れております。

① ストレート進級率

入学年度	入学時 6年制 学生数	2年次	3年次	4年次	5年次	6年次	卒業者数
		進級者数	進級者数	進級者数	進級者数	進級者数	
平成25年度 (13生)	383	301	221	194	180	180	160
		78.6%	57.7%	50.7%	46.9%	46.9%	
平成26年度 (14生)	391	325	266	249	233	233	163
		83.1%	68.0%	63.6%	59.5%	59.5%	
平成27年度 (15生)	371	320	279	253	245	245	
		86.3%	75.2%	68.1%	66.0%	66.0%	
平成28年度 (16生)	373	331	290	241	224		
		88.7%	77.7%	64.6%	60.1%		
平成29年度 (17生)	409	369	326	296			
		90.2%	79.7%	72.4%			
平成30年度 (18生)	388	335	285				
		86.3%	73.5%				
令和元年度 (19生)	366	305					
		83.3%					

※ 6年制薬学部(漢方・臨床・健康)の学生

② 2019年度入学者に対する新入生退学者数の割合(%)



③薬剤師国家試験合格者数 [総合]

回次	年度	受験者数	合格者数
99	25	235	103
100	26	303	136
101	27	362	244
102	28	393	210
103	29	407	193
104	30	487	245
105	1	466	244
計		2,653	1,375

○ 入学者の数、入学定員

令和2年度入学試験結果

	定員(人)	志願者(人)	受験者(人)	合格者(人)	入学者(人)	合格倍率 (受験者/合格者)
漢方薬学科	120	684	649	300	131	2.2
臨床薬学科	160	1,410	1,310	477	177	2.7
健康薬学科	60	276	255	184	63	1.4
薬科学科	30	254	243	115	30	2.1
計	370	2,624	2,457	1,076	401	2.3

○ 在学する学生の数(2.5.1現在)

学年	人数	6年制学科(人)	4年制学科(人)
1年生	458	428	30
2年生	416	383	33
3年生	412	375	37
4年生	447	416	31
5年生	281	281	-
6年生	476	476	-
計	2,490	2,359	131

※ 1学年定員 6年制 340人 4年制 30人 収容定員 2,160人

○ 卒業した者の数並びに進学者数及び就職者数その他進学及び就職等の状況に関すること

令和元年度(6年制及び4年制)

進路	人数
病院	28
薬局	118
医薬品関連企業	7
公務員	2
教員	2
その他企業	6
大学院等進学	14
予備校・その他	97
計	274

